





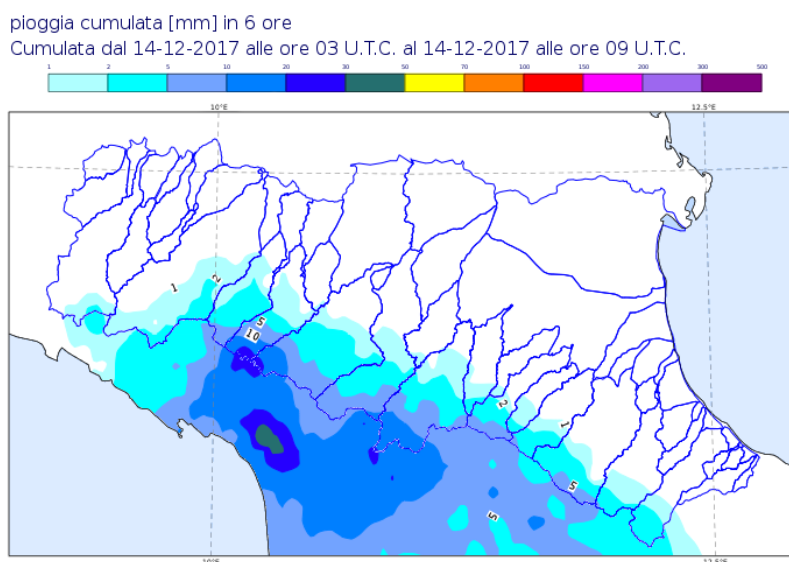


DOCUMENTO N.	DATA EMISSIONE	INIZIO VALIDITA'	FINE VALIDITA'
007/2017/13 ULTIMO	14/12/2017 11:39	14/12/2017 11:00	14/12/2017 21:00

PREVISIONE METEOROLOGICA PER LE PROSSIME ORE	LEGENDA PREVISIONE
	 Pioggia trascurabile (<2 mm / 6h)  Pioggia debole (5-10 mm / 6h)  Pioggia moderata (10-30 mm / 6h)  Pioggia elevata (>30 mm / 6h)  Pioggia mista a neve  Neve

Deboli piogge lungo il crinale appenninico

**PIOGGIA OSSERVATA NELLE ULTIME 6 ORE**



## PREVISIONI DELLE PIENE SUI CORSI D'ACQUA MAGGIORI

BACINO ENZA									
STAZIONE IDROMETRICA	LIVELLO OSSERVATO			COLMO PREVISTO			SOGLIE RIFERIMENTO		
	ORE	LIVELLO	Δ	LIVELLO	GG	HH	1	2	3
Casse Espansione Enza SIAP	10:30	0.78	▲				1.2	2.4	3.2
Sorbolo	10:30	6.88	▲				7.9	10.0	11.0

Note: I livelli idrometrici sono rientrati al di sotto di tutte le soglie lungo tutte le sezioni del corso d'acqua

BACINO SECCHIA									
STAZIONE IDROMETRICA	LIVELLO OSSERVATO			COLMO PREVISTO			SOGLIE RIFERIMENTO		
	ORE	LIVELLO	Δ	LIVELLO	GG	HH	1	2	3
Ponte Alto	10:30	5.15	▼				5.5	8.0	10.1
Ponte Bacchello	10:30	9.0	▼				8.5	9.8	11.5
Ponte Motta	10:30	8.16	▼				7.0	8.2	11.2
Pioppa	10:30	9.56	▼				7.8	9.6	11.7
Concordia sulla Secchia	10:30	9.66	▼				8.0	9.8	12.3

Note: I livelli idrometrici sono rientrati al di sotto della soglia 2 lungo le ultime sezioni del corso d'acqua

BACINO PANARO									
STAZIONE IDROMETRICA	LIVELLO OSSERVATO			COLMO PREVISTO			SOGLIE RIFERIMENTO		
	ORE	LIVELLO	Δ	LIVELLO	GG	HH	1	2	3
Bomporto	10:30	3.9	▼				8.0	9.2	11.8
Camposanto	10:30	4.07	▼				7.5	8.5	12.0
Foscaglia Panaro	10:00	13.05	▼				15.0	16.0	18.0
Bondeno Panaro	10:00	9.24	▼				11.0	12.0	13.8

Note: I livelli idrometrici sono rientrati al di sotto di tutte le soglie lungo tutte le sezioni del corso d'acqua

BACINO RENO									
STAZIONE IDROMETRICA	LIVELLO OSSERVATO			COLMO PREVISTO			SOGLIE RIFERIMENTO		
	ORE	LIVELLO	Δ	LIVELLO	GG	HH	1	2	3
Cento	10:30	4.76	▼				5.5	7.0	8.7
Gallo	11:00	10.48	▼				9.3	12.0	13.7
Gandazzolo Reno	10:30	14.56	▼				12.5	14.8	17.0
Ponte Bastia	10:00	6.69	▼				8.3	10.7	13.0

Note: I livelli idrometrici sono rientrati al di sotto della soglia 2 lungo le ultime sezioni del corso d'acqua

Δ - Tendenza

▲ in aumento

= stazionaria

▼ in diminuzione

Il Dirigente Referente Centro Funzionale

Sandro Nanni

Firma autografa omessa ai sensi dell'art.3, c.2, D.Lgs.  
12/02/1993, n.39